



**3devo**

# Filament Maker TWO

## 線材製造機



### 尺寸和重量

尺寸 606 x 258 x 526 毫米  
重量 42 公斤

### 擠壓驅動

最大限度 40 Nm  
最大扭力轉速 0 — 15 RPM

### 料斗系統

體積 2.6 升  
主動冷卻 是

### 加熱器

最大限度溫度 450 ° C  
加熱區 4個  
加熱器功率 230W

線材感應器 10 μm  
解析度幀率 5 fps  
測量 > 25 每秒  
測量軸 3個  
熱感測器 有

### 拉線器

低溫最大抓力 100°C  
高溫最大抓力 380°C  
拉緊器 可調

### 耗能

平均消耗 300 — 400 瓦  
最大消耗 1300 瓦  
電壓 230 伏特或 110 伏特  
頻率 50 — 60 赫茲

### 連接

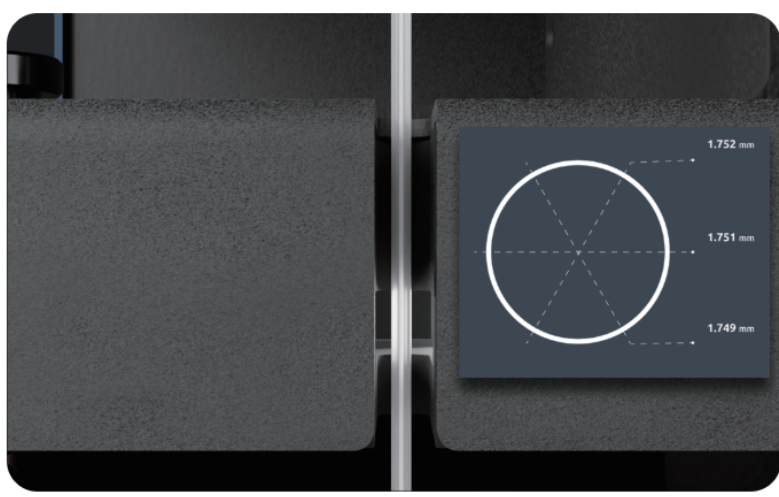
CAN-bus 3 個連接埠  
網路 乙太網路  
USB USB - B

### 相容材料

PLA、ABS、PC、PS、PETG、TPU、TPE、  
PPS、PVA、PE、PET、PA6、PA12、PA66、  
PEEK、PEKK、PAEK、PEI、PSU、PES、PTFE、PVD+

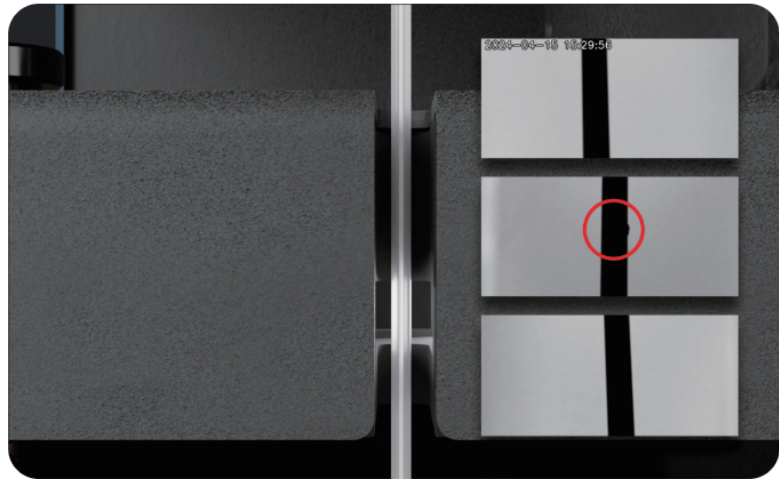
## 3 軸測量

透過從三個側面測量燈絲，感測器可以檢測任何橢圓度，確保燈絲保持均勻的圓形形狀。這會帶來更高品質和更可靠的列印結果。



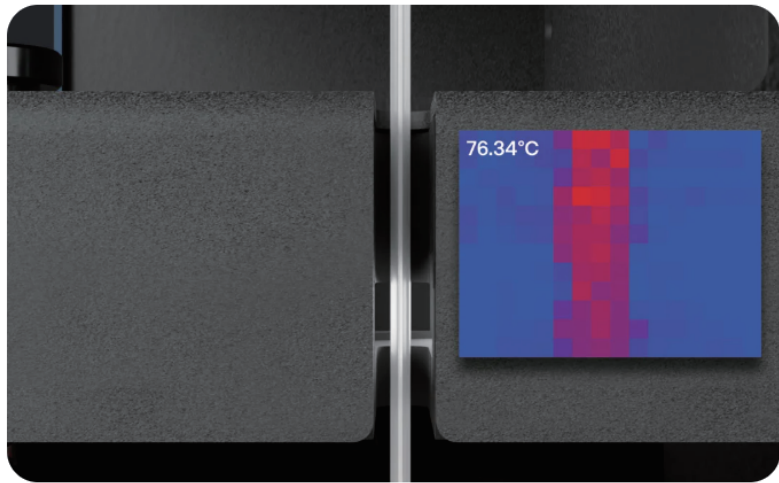
## 影像處理

影像處理能力可以即時監控燈絲的完整性。它有助於識別和糾正任何缺陷，從而獲得更一致和可靠的燈絲輸出。



## 熱感應器

熱感測器可準確測量燈絲到達牽引輪之前的溫度。這樣可以精確調整，以防止燈絲擠壓並確保燈絲品質一致。



# 平台建構

創造。定制。創新。我們可靠的平台為進一步的客戶特定開發提供了穩定的基礎。享受簡單的資料輸出和無縫 API 整合以實現最終控制。

- 數據記錄 - 自動數據記錄捕獲每個細節，每秒將值保存在伺服器上。
- API 存取 - 我們的 API 允許即時資料檢索和機器控制。定制操作以滿足您的特定需求
- 即將到來的 2025 年：CAN 總線 - 使用我們的 CAN 總線協定輕鬆新增和整合新模組。這個開放系統為客製化附加組件提供電源和通信

