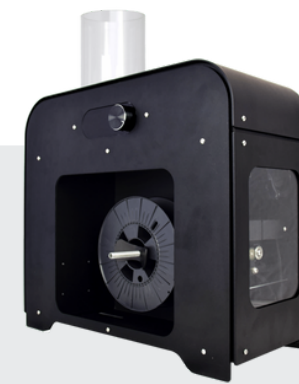


Filament Maker TWO



Filament Maker ONE - Precision



Filament Maker ONE - Composer

型號

高度
寬度
長度
重量
平均耗電量
最大耗電量
電壓
頻率

526mm
258mm
606mm
34KG
400W-800W
1400W
110-230伏
50-60赫茲

基本規格

448mm
216mm
506mm
22.6KG
300W-400W
1300W
110-230伏
50-60赫茲

448mm
216mm
506mm
22.6KG
300W-400W
1300W
110-230伏
50-60赫茲

性能

轉速
感測器尺寸
光學感測器精度
擠出機電機
加熱區數量
溫度峰值
降低轉速波動
延長冷卻路徑

0-15轉/分
3軸
10mm
步進馬達
4
450°C
☑
☑

2-15轉/分
1軸
43mm
直流馬達
4
350°C
⊗
⊗

2-15轉/分
1軸
43mm
直流馬達
4
350°C
⊗
⊗

線材製造

使用用途
線材直徑
線軸尺寸

高品質批量生產/混合、配製和實驗
0-4mm
小型至大型

高品質批量生產
0.5-3mm
小型至中型

混合、配製和實驗
0.5-3mm
小型至中型

支援材料

PLA、ABS、PS、PC、PETG、TPU、TPE、PPS、PVA、Bio PE、NEW PET、PA (6、12、66)、PEEK、PEKK、PAEK、PEI、PSU、PES、PE、PP、HIPS、LDPE、POM、PAHT、ASA、PSU、PA、PHB、PPS 等

PLA、ABS、PS、PC、PETG、TPU、TPE、PPS、PVA、各種PA

PLA、ABS、PS、PC、PETG、TPU、TPE、PPS、PVA、各種PA

螺桿類型

混料螺桿/高流量螺桿

高流量螺桿

混料螺桿

螺桿長度

480mm

335mm

335mm

其他

絕緣材料

帶有魔鬼氈的可拆式隔熱層

帶束線帶的玻璃纖維絕緣材料

帶束線帶的玻璃纖維絕緣材料

顯示

7吋觸控螢幕

帶有單一旋轉和按壓控制按鈕的顯示屏

帶有單一旋轉和按壓控制按鈕的顯示屏

網路連線

☑

⊗

⊗

USB連接

☑

☑

☑

料斗

可調節料斗

固定料斗

固定料斗

未來更新

☑

⊗

⊗