



3DMART

DIGITAL MANUFACTURING SOLUTIONS



3D VOK

專業級3D掃描器

3DeVOK MT 定位於更專業的生產力工具，依托工業掃描器的技術積累，配備創新的多光源技術，滿足多場景使用者需求；結合專業工具軟體、更靈活的參數設定、直覺高效的互動設計及穩定性能，全面提升您的工作效率。



3種光源

34線藍色雷射、22線紅外線雷射、大幅面紅外線散斑。



強勁性能 (參數最高可達)

精準度0.04mm、細部解析度0.05mm、掃描速度450w點/秒、掃描幅面1100mm*1000mm、掃描距離1500mm。



特色功能

34線藍色雷射高效掃描、藍色/紅外線雷射免貼點掃描、大幅面紅外線散斑與局部精細掃描智慧結合、超混合拼接、無光掃描、黑色/反光物品無需噴粉即可掃描、輕鬆應對戶外環境掃描。



中大型物品 / 雕刻擺飾 / 人體全身

大幅面紅外線散斑 + 藍光雷射 / 紅外線雷射 / 小幅面散斑局部精掃



強大拼接能力

大幅面紅外線散斑最大掃描範圍達1100mm×1000mm，單一畫面擷取特徵更多，可輕鬆覆蓋中型物品。

局部精掃

支援模式切換與資料無縫融合，流暢掃描中大型物品，同時保留局部細節。（解析度最高0.1mm）

掃描景深大 死角少

150~1500mm掃描距離，靈活適配多角度掃描，資料更完整。

最大掃描尺寸

5m。

人體全身 / 局部掃描

紅外線散斑 + 幾何 / 混合拼接

人像模式

支援無光掃描、頭髮捕捉，自動修復輕微晃動。

人眼安全

一類雷射光，符合IEC 60825標準，安全無憂。

高細節

解析度高達0.1mm，細節清晰可見。

大幅掃描 易上手

最大掃描幅面1100mm×1000mm。

適應性強

無需曝光調整，輕鬆掃描深色衣物。

應用場景

醫療復健、藝術設計、個人化客製化等。



藝術雕刻件 / 可移動文物

34線藍色雷射 / 22線紅外線雷射 + 混合拼接

無需貼點

紋理或幾何特徵豐富的物品可直接掃描。

材質適應性強

雷射3D重建，可有效應對黑色、深色、反光物品。

建議掃描尺寸

0.1~4.0m。

高細節

解析度最高可達0.1mm。

光環境適應性強

暗房或陽光直射下均可高效率採集數據。

應用場景

藝術3D設計、文化創意衍生性商品3D設計、文物3D資料存檔、修復、監測及保護。

高畫質全彩貼圖方案



完善解決方案

MT彩色3D掃描搭配貼圖置換功能（免費）或專業3D貼圖軟體（選購），結合高清相機，取得高精準度、高畫質彩色3D數據。



適用物品

適用於紋理和色彩豐富的物品。



應用場景

3D展示、彩色3D列印、文物級資料存檔等領域。

*彩色3D掃描+貼圖置換後資料展示。



工業零件 / 汽車零件 / 工業設計產品

34線藍色雷射 / 22線紅外線雷射 + 標記點拼接

數據品質高

精度最高可達 0.04mm · 解析度 (細節) 最高可達 0.05mm 。

材質適應性強

無懼黑色、反光錶面，無需噴粉即可掃描。

快速掃描

最高幀率可達70幀/秒，單幀掃描幅度最大可達490mm*490mm。

高效率作業

標記點點距離10~12cm，減少貼點數量，提升效率。

即時掃描清晰呈現

全新即時網格顯示演算法，輕鬆掌握掃描進度。

數據相容

支援導出 .asc 和 .stl 等格式，相容主流CAD逆向設計軟體。

建議掃描尺寸

0.05~5m。

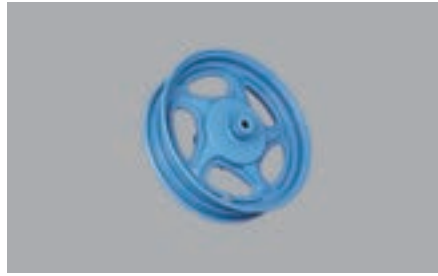
應用場景

CAD設計、逆向工程、汽車改裝、3D列印、虛擬模擬等領域。





| 汽車改裝



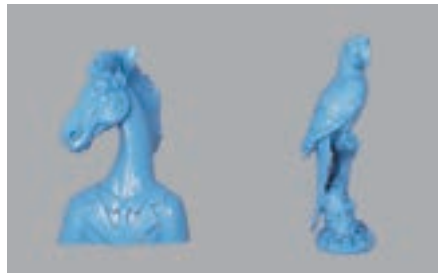
| 逆向工程



| 人體數位化



| 3D展示



| 雕刻藝術



| 文博考古

3DeVOK MT 技術規格

光源	34 線藍光雷射	22 線紅外雷射光	紅外線 VCSEL
光源安全性 (雷射類別)	Class II (人眼安全)	Class I (人眼安全)	
掃描模式	交叉線雷射	交叉線雷射	組合陣列面結構光-散斑
	支援無標記點掃描	支援無標記點掃描 、無光掃描	支援無標記點掃描、無光掃描 超大幅面快速掃描、局部精掃
基礎精度*	最高可達 0.04mm		
體積精度*	最高可達 0.04+0.06mm/m		
點間距	0.05~5mm	0.1~5mm	
拼接模式	混合拼接 / 標記點拼接 / 紋理特徵 / 幾何特徵		混合拼接 / 紋理特徵 / 幾何特徵
彩色掃描	支援		
掃描距離	150~1000mm		150~1500mm
掃描幅面	140mm x 140mm ~ 490mm x 490mm		50mm x 75mm~1100mm x 1000mm
掃描速度	最高3,300,000點/秒	最高2,450,000點/秒	最高4,500,000點/秒
輸出資料格式	*.obj · *.stl · *.ply · *.asc · *.mk2 · *.txt · *.epj · *.apj · *.spj · *.map · *.sk		
工作環境	0~40°C, 10% ~ 90%RH (無冷凝)		
連接方式	USB 3.0		
掃描器主機尺寸及重量	尺寸 : 215mm*73mm*53mm ; 重量 : 620 g		
輸入電壓/電流	DC: 12 V, 5.0 A		
產品認證證書	CE-EMC, FCC, RoHS, IEC 60825, IEC 62471, IEC 60529-IP50, WEEE, KC		
推電腦配置	Win10/Win11 · 64位 · i7-13650HX以上 · 內存32G以上 獨立顯示卡 · NVIDIA RTX3060以上 · 記憶體6G以上		

*實驗室理論精度測試結果，屬於不確定性誤差。

