

**極速列印**

90% 零件可於 2 小時內完成，Form 4 列印速度比上一代提升達 2~5 倍。



**多功能**

提供全新升級的多領域專用樹脂，滿足牙科、醫療、工程、珠寶、耐高溫等多樣化材料需求



**易上手**

引入智能軟件與快拆硬件設計（如樹脂槽和建構平臺），操作簡便，15分鐘即可快速掌握



**可靠**

應用全新 LFD 技術、樹脂監控系統等新技术，確保極高的列印成功率。



**精準**

透過多項技術減少列印成品變形、過度曝光及力量不平衡等問題，顯著提升列印品質。

**在 2 小時內完成更多列印任務。**

\*基於80百分位的統計基準，列印高度 (53mm)，100µm 層厚，適用於各類材料的典型列印時間。

**選擇材料**

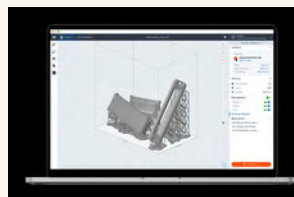
01



從業界領先的 Formlabs 材料庫中進行選擇，或透過 Open Material Mode（開放材料模式）使用任意 405nm 光固化樹脂。

**準備**

02



使用免費的 PreForm 軟體，只需點擊數次，即可在幾分鐘內完成從 CAD 到列印的整個過程。

**列印部件**

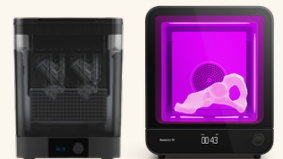
03



利用整合式攝影機、列印機診斷工具和軟體，隨時隨地監控列印情況並管理列印機。

**後處理**

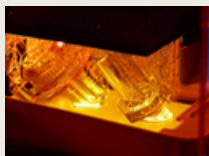
04



透過可快速剝離零件的 Build Platform Flex、Form Wash 和 Form Cure，只需 11 分鐘就能完成簡單高效的後處理流程。



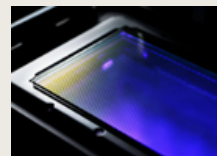
## 利用業界領先的材料解決任何問題。探索更多可能性。



利用經優化的材料，獲得抗衝擊性、剛性、阻燃性和柔韌性等性能。



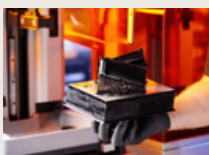
非丙烯酸類化學物質，如真正的矽膠、陶瓷和聚氨酯材料。



採用 50µm 像素尺寸和先進的像素平滑技術，可實現最光滑的表面，達到亞像素解析度。



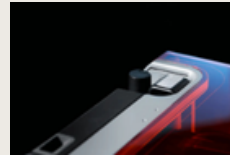
## 始終如一地獲得令人驚嘆的部件，確保每次裝配嚴絲合縫，表面處理精度可媲美注射成型



可清晰重現50微米最小特徵尺寸，塑造精密、銳利細節。



支援遠端啟動與監控。與Dashboard無縫整合，實現即時管理。



透過嚴格公差獲得精確的組裝，確保零件完美契合。

## 技術參數

	FORM 4	FORM 4L
成型體積(WxDxH)	20 x 12.5 x 21 cm	35.3 x 19.6 x 35 cm
列印層厚(Z resolution)	25-200 microns (0.001-0.002 in)	
平均列印速度	40mm/h	
XY解析度	50 microns	46 microns
最大列印速度	100mm/h	80mm/h
樹脂槽使用壽命	75000+層(任意Formlabs樹脂)	
列印機尺寸(WxDxH)	39.8 x 36.7 x 55.4 cm	66.4 x 52.8 x 79.4 cm
列印機重量	18.3 KG	58.5 KG
軟體相容性	Windows 7 及更高版本Mac OS X 10.12 及更高版本	
使用材料	30+以上功能性樹脂，用於原型製作和生產全功能零件的各種材料，無論是柔性、堅韌、耐用還是剛性的。	
可接受的檔案類型	網格檔案 (STL、OBJ、3MF) STEP 檔案 (STEP、STP、STPZ) SolidWorks 檔案 (SLDPRT、SLDASM) PTC Creo 檔案 (PRT、ASM) Jupiter Tessellation 檔案 (JT) CATIA V5 檔案 (CATPart、CATProduct)	



**JAPAN** ☎ +81-80-7855-0569  
**TAIWAN** ☎ +886-2-2231-6389  
**HONGKONG** ☎ +852-3709-9430

✉ client@3dmart.co.jp  
 ✉ client@3dmart.com.tw  
 ✉ client@3dmart.com.hk

📍 東京都大田区平和島6-1-1 TRCセンタービル407  
 📍 台灣新北市永和區保生路2號17樓  
 📍 Rm 804-O, 8F, Lai Cheong Factory Building, No. 479 Castle Peak Road, Cheung Sha Wan, Kowloon, Hong Kong