



# 知象光电 Revopoint Trackit 光学跟踪式三维扫描仪



## Trackit 光学跟踪式三维扫描仪

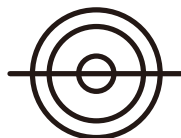
Trackit 是由 Revopoint 全新独立研发的首款跟踪式三维扫描仪，主要由高精度三维扫描仪 Scanner 和光学追踪传感器 Tracker 构成，专为工业领域精细部件扫描和测量而设计，无需贴点即可快速获取物体表面的完整三维数据。



智能追踪, 无需贴点



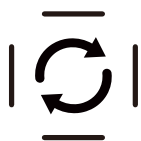
30 束激光交叉线



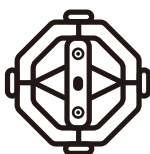
一束激光单线



广阔跟踪视野



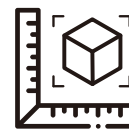
快速转站扫描



一体式碳纤维设计



自动云台标定



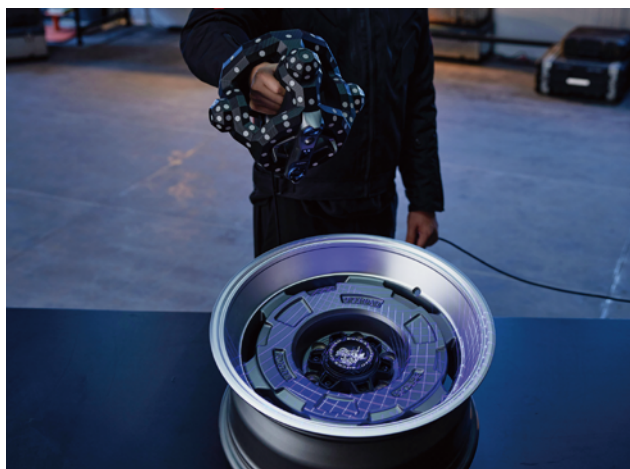
多款自研专业软件

## 光学跟踪, 无标记点扫描

智能光学跟踪技术, 通过多传感器实时捕捉物体特征, 无需粘贴标记点即可实现高精度三维数据采集。



## 满足多样化扫描场景需求



### 30 束激光交叉线

黑色、反光及金属物体无标记点直接扫描



### 一束蓝色激光单线

适用于深孔、深槽等狭窄区域精细扫描, 单帧精度高达 0.02 mm

# 自动云台辅助标定, 操作便捷高效

双轴云台配合软件控制, 自动完成 200+ 个位姿的标定, 大幅降低操作难度、提高标定效率。



## 步骤一

手持靶标球进行  
Scanner 标定



## 步骤二

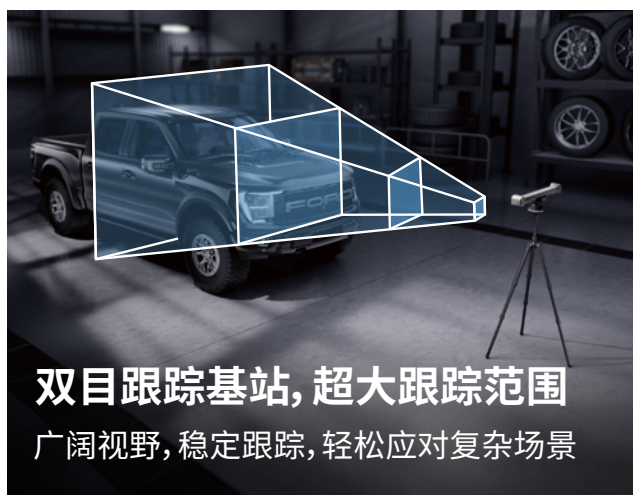
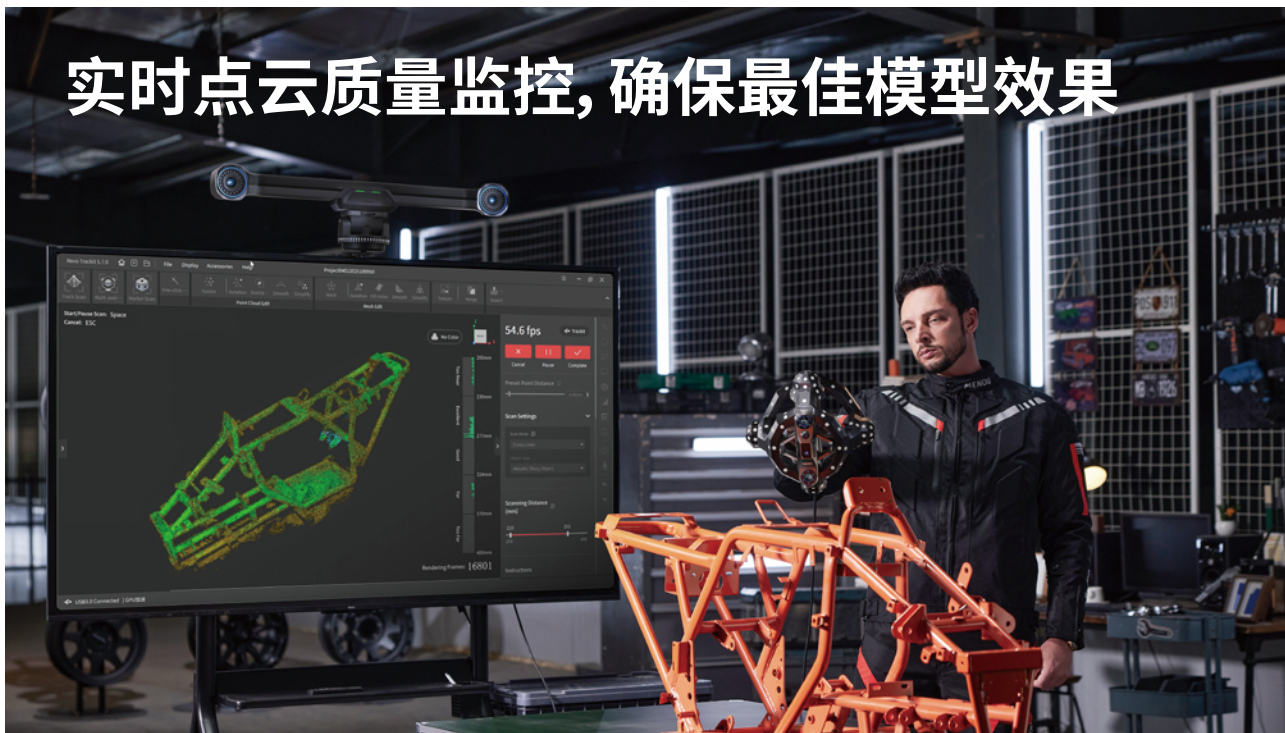
安装双轴云台, 自动完成  
Tracker 标定



## 步骤三

高精度标定板、双轴云台  
搭配强大算法, 自动完成  
全局手眼标定

# 实时点云质量监控, 确保最佳模型效果



**双目跟踪基站, 超大跟踪范围**  
广阔视野, 稳定跟踪, 轻松应对复杂场景



**灵活的基站布局**  
大尺寸工件精准拼接

## 一体式碳纤维球笼, 轻便耐用, 精准可靠

仅重



**1.2 kg**

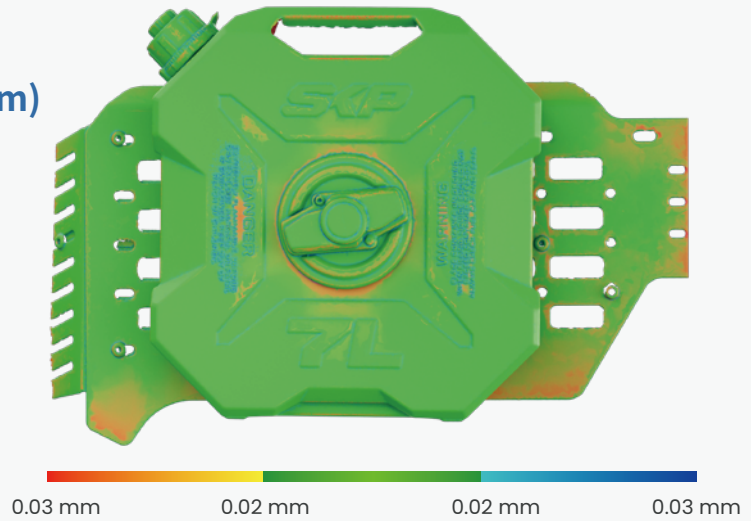
## 通过 CNAS 国际实验室的精度认证

体积精度

$0.025 \text{ mm} + 0.04 \text{ mm} \times L \text{ (m)}$



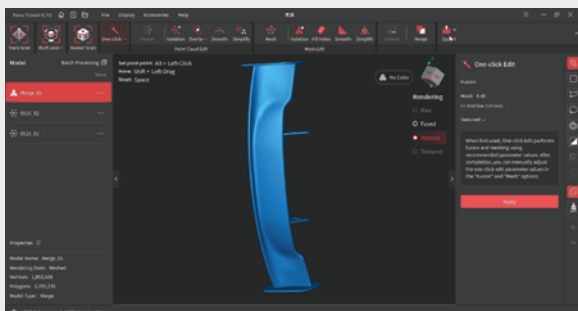
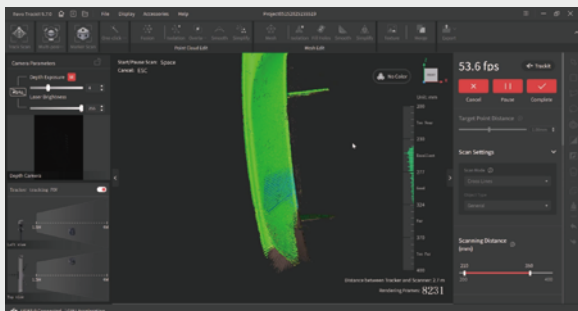
扫描范围 10 毫米至 6 米



## 多款自研专业软件 扫描、后处理及专业测量无缝衔接



Revo Trackit  
扫描后处理一体式软件



Revo Measure  
专业的三维测量分析软件



精确尺寸测量



几何公差分析



模型偏差分析



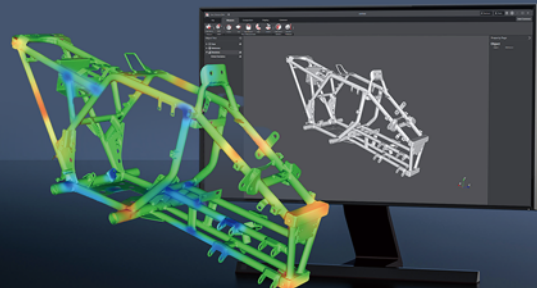
截面创建与测量



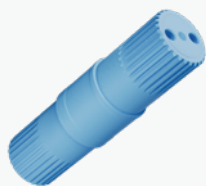
测量报告导出



支持输入格式：  
PLY, OBJ, STL, PTS



## 大小物体 皆可捕捉



80 mm (Ø) x 287 mm (H)



5720 mm (L) x 2130 mm (H)

## 独立手持扫描模式



## 高分辨率彩色相机

多角度采集物体色彩纹理, 生成逼真的 3D 模型



## 智能温度监控系统

实时温度可视化界面, 保证扫描精度



## 专业完善的配件

提升现场作业的便捷性与效率



# 规格参数

Revopoint Trackit 光学跟踪式三维扫描仪	
Scanner	
单帧精度 <sup>①</sup>	0.02 mm
最小点距	0.05 mm
最高扫描帧率	1,500,000 点/秒
光源 <sup>②</sup>	30 束蓝色激光交叉线; 1 束蓝色激光单线
工作距离	200 - 400 mm
单帧扫描范围(最近)	160 × 70 mm @ 200 mm
单帧扫描范围(最远)	320 × 215 mm @ 400 mm
重量	1.2 kg
尺寸(长 × 宽 × 高)	295 × 295 × 205 mm
操作温度范围 <sup>③</sup>	0 - 40 °C
输出格式	PLY, OBJ, STL, ASC, 3MF, GLTF, FBX
材质	骨架:碳纤维 外壳:聚碳酸酯
Tracker	
部件尺寸范围(推荐)	0.01 - 6 m
体积精度(跟踪系统)	0.025 mm + 0.04 mm × L (m)
工作距离	1500 mm - 4000 mm
最小跟踪画幅	1304 × 1067 mm @ 1500 mm
最大跟踪画幅	3260 × 2845 mm @ 4000 mm
跟踪体积	11 m <sup>3</sup>
重量	1.8 kg
尺寸	686 × 115 × 111 mm
跟踪波段	红外线
标定	跟踪系统采用自动云台标定, Scanner 手动标定
支持配件	标定板、标定杆、自动标定双轴云台、锚标记块、大转台

## 备注:

1. 精度为在实验室标准环境采用标准测试方法得到, 实际使用环境下的结果可能有所不同。
2. Class 1 激光安全提示:
  - (1) 产品采用 Class 1 激光投射器, 请避免近距离直视光源! 详情请参阅 Class 1 激光标准文件。
  - (2) 禁止在激光束路径上使用反射表面(如镜子、玻璃等), 避免激光反射。
  3. 为达到设备最佳精度, 推荐在 20°C - 25°C 环境下使用。
  4. 本产品有闪光灯, 可能不适合患有光敏性癫痫的人群使用。

联系电话: 400-168-1992

官方网站: [www.revopoint3d.com.cn](http://www.revopoint3d.com.cn)

西安总部: 陕西省西安市高新区毕原三路 3000 号曲率引擎光子制造园二区 12 栋

深圳总部: 广东省深圳市南山区天珑大厦 9 层

