



 **SCANTECH NIMBLETRACK 系列**  
靈動式3D掃描系統

無需貼點

無線



三帝瑪有限公司 台灣/香港代理

台灣辦公室  +886-2-2231-6389  [client@3dmart.com.tw](mailto:client@3dmart.com.tw)  新北市永和區保生路1號 9F-5

香港辦公室  +852-3709-9430  [client@3dmart.com.hk](mailto:client@3dmart.com.hk)  九龍長沙灣青山道479號 麗昌工業大廈804-0室

台灣官網



香港官網



# NIMBLETRACK

靈動立體掃描系統 NimbleTrack，輕巧身型，自在隨行，集全無線、多功能等超凡性能於一身，精準駕馭中小型測量場景，成就絕妙之作。

其掃描器和追蹤器深度整合高性能晶片與嵌入式電池模組，實現了全局無線測量和高速穩定的數據傳輸，開啟工業計量智慧無線新時代。

整套系統巧妙融合了思看科技的自研生態圈，多種功能形態随心變幻，萬般場景靈活應對，以極致技術成就極致性能。



全端無線測量



一體成型架構



邊緣運算模組



無需貼點



120FPS 高幀率



極致輕量化設計





## 輕裝上陣 即開即掃

NimbleTrack 超輕型機身，以極致細節重構性能想像，解鎖性能美學的超然進化實力。

追蹤器僅重2.2kg，身長57cm，掃描器僅重1.3kg，恣意穿梭於各類場景，輕裝上陣。

標配一體成型便攜安全防護箱，兼顧輕型化與緊湊型，容納萬象，靈動出鞘，即開即掃，盡顯輕盈暢快之感。

57 cm



1.3 kg



## 一體成型 穩如堡壘

掃描器採用全新的碳纖維框架一體成型技術，兼備輕量化和高強度性能，在加工過程上顛覆了傳統組裝式框架的組裝技術，實現了超高結構穩定度和超強溫度穩定性，使得一次校準即可長時間保持良好的精確度範圍，讓每一次掃描都盡在掌控。



## 雙邊緣運算 效能狂飆

掃描器與追蹤器皆搭載新一代高性能邊緣運算模組，運算效率躍升至全新高度，解鎖120 FPS高幀率流暢量測體驗，每一幀都行雲流水，駕馭自如。

掃描時無需外接電源、貼點，與市面上現有的手持式三維掃描器相比，整體掃描流程大幅簡化，複雜場景更顯從容，是當之無愧的效率擔當。

## 雙內建電池 真正全無線

全端無線3D掃描系統，無線資料傳輸、零線纜供電，可滿足無電、用電不便等應用場景，開啟工業計量無線新時代。

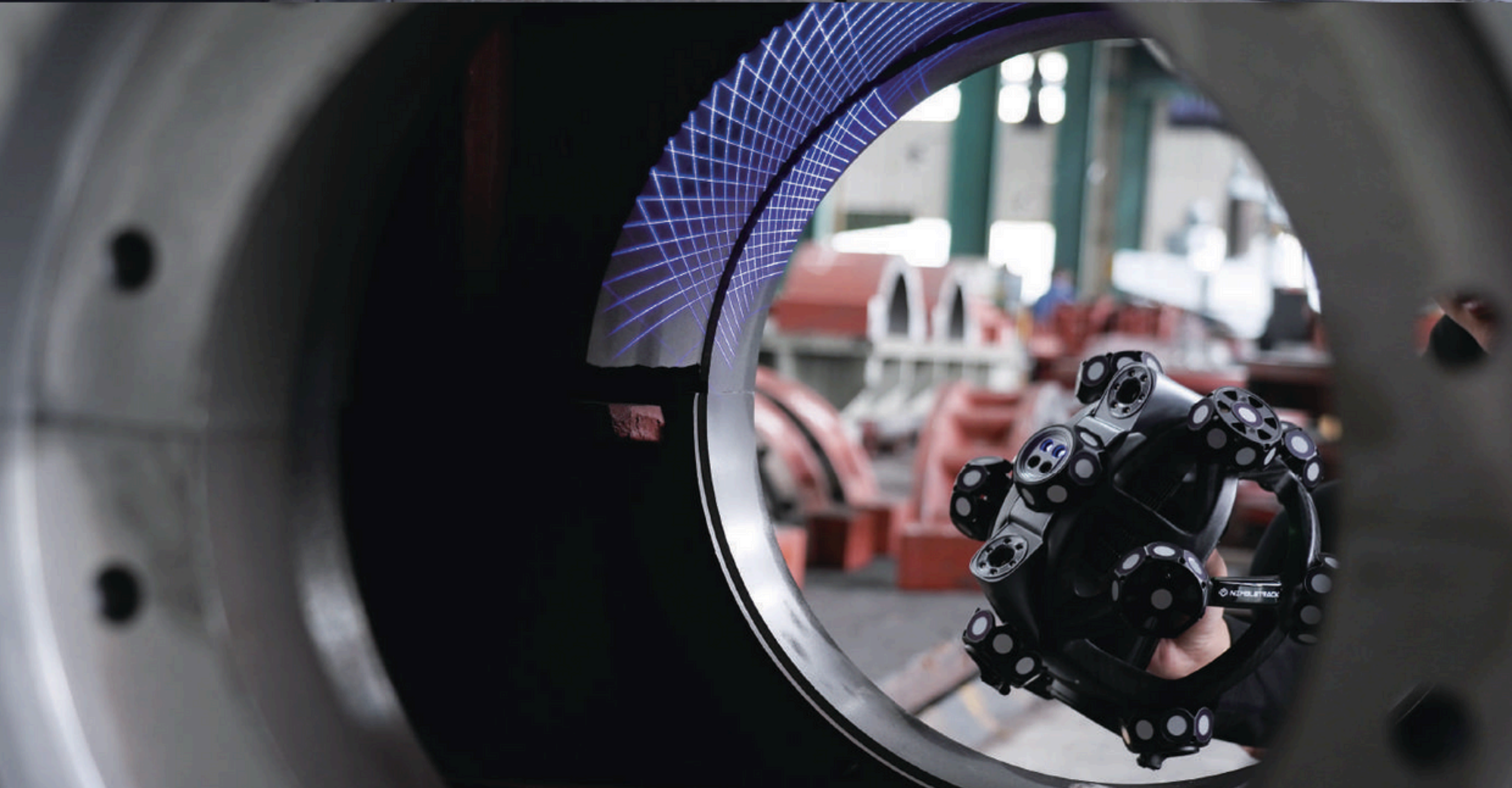
掃描器隱藏式電池倉設計，優雅無束縛；追蹤器雙循環電池倉設計，供電不間斷，無線轉站更順暢。





### 計量基因 精益求精

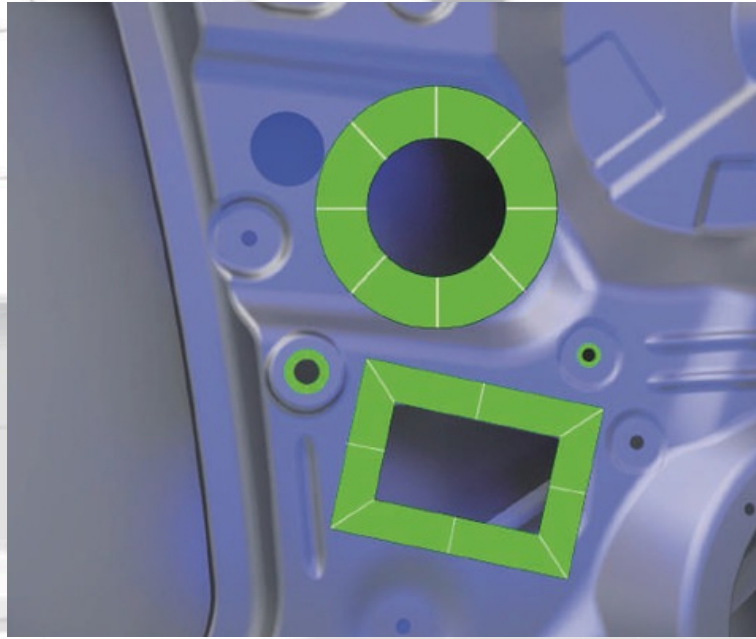
依托思看科技計量級產品成熟強大的系統架構和自研演算法，最高精度可達0.025mm，在標準追蹤範圍內，體積精度可達0.064mm，精準有實力，還原肉眼可見的細微處。



### 萬般場景 揮灑自如

NimbleTrack 3D掃描系統小巧靈活，輕盈穿梭。面對狹小空間或視角遮蔽處，掃描器可無線單獨使用，實現最高0.020mm的高精度掃描；面對大範圍測量場景，追蹤器即刻化身遠距離紅外線標記點掃描利器，精準把控全域精度。

## 更大生態圈 拓展想像力



### 智慧邊界偵測模組

可選配智慧邊界探測模組，利用高效能灰階邊緣演算法，自動擷取孔、槽、切邊等特徵的3D數據，快速取得高精度的尺寸和位置度資訊。



### 自動化

搭載全新客製化3D掃描器，為自動化解決方案量身訂製裝夾方式，使其更加適配各類型機器人；360度均勻分佈的標記點島結構，實現全方位精準跟踪，打造高效的自動化批量檢測系統。



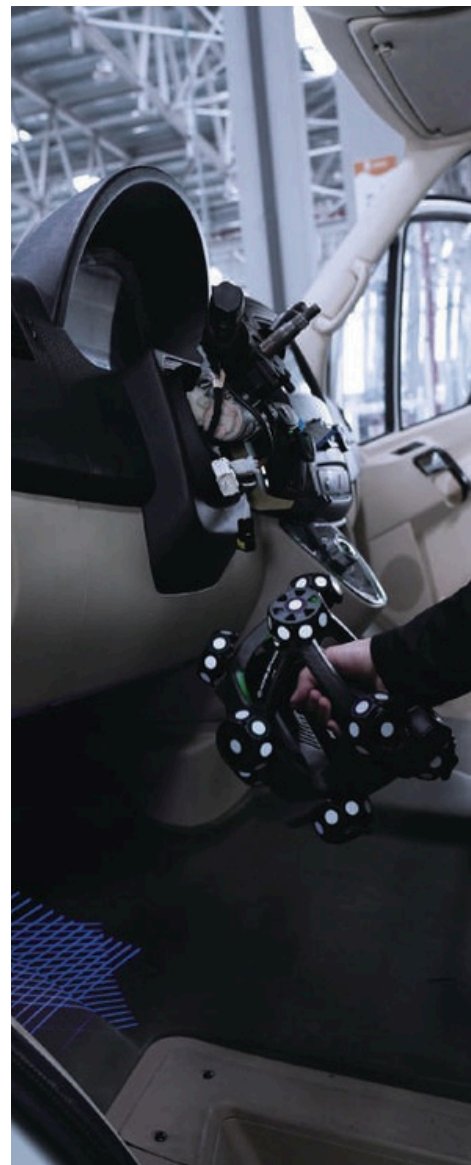
### 級聯

支援多台追蹤器級聯工作，大幅擴展掃描範圍，有效應對大型工件掃描場景。



### i-Probe500 追蹤式測量光筆

面對隱藏點或基準孔等難以觸達之處，可選配便攜式測量光筆 i-Probe，設備支援有線或無線傳輸，為精密測量提供全方位的數位化解決方案。



## 技術規格

型號		NimbleTrack-C
掃描模式	高速掃描	34 束交叉藍色雷射光線
	精細掃描	7 束平行藍色雷射光線
	深孔掃描	額外 1 束藍色雷射光線
精度 <sup>(1)</sup> (單掃描儀)		最高0.020 mm
精度 <sup>(1)</sup> (追蹤式)		最高0.025 mm
單站追蹤距離		3200 mm
體精精度 <sup>(2)</sup> (距離追蹤器3.2m)		0.064 mm
體積精度 (配合MSCAN全局攝影測量系統)		0.044 mm + 0.012 mm/m
孔位置精度		0.050 mm
雷射光類型		Class II (人眼安全)
最高分辨率		0.020 mm
基準距		300 mm
景深		400 mm
最大掃描面幅		500 mm × 600 mm
掃描幀率		120 fps
最高掃描速率		4,900,000 次測量/秒
掃描儀尺寸		238mm × 203mm × 230mm
掃描儀器重量		1.3kg (設備主體), 1.4kg (含電池和無線模組)
追蹤器尺寸		570mm × 87mm × 94mm
追蹤器重量		2.2kg (設備主體), 2.6kg (含電池和無線模組)
防水箱尺寸		1000mm × 425mm × 280mm
輸出格式		.stl, .obj, .ply, .asc, .igs, .txt, .mk2, .umk 等
工作溫度		10°C - 40°C
工作濕度 (非冷凝)		10 - 90% RH
無線工作模式		單掃描器、單追蹤器、追蹤器+掃描器、追蹤器+光筆、無線級聯、邊界探測
無線標準		802.11a/n/ac
通信接口		USB3-B, 千兆網口
專利證書		CN211121096U, CN210567185U, CN111678459B, CN114001696B, CN114554025B, CN114205483B, CN113514008B, CN114627249B, CN112867136B, CN218103220U, CN218103238U, CN307756797S, CN113340234B, CN112964196B, CN115289974B, CN113188476B, CN218411072U, CN115325959B, CN218584004U, CN115661369B, CN218734448U, CN115493512B, CN110992393B, CN116136396B, CN113432561B, CN219834226U, CN219829788U, CN116244730B, CN116206069B, US10309770B2, US10309770B2, US11060853B2, KR102096806B1, EP3392831B1, US11493326B2, CN109000582B

(1) ISO17025 實驗室認可：依VDI/VDE2634part3 標準JJF1951規範，對尺寸探測誤差 (PS) 性能進行評估。  
 (2) ISO17025 據實驗室認可：VDI/VDE2634part3 標準JJF1951規範，對球心距測量誤差 (SD) 性能進行評估。

