

超音波切割刀

操作説明書



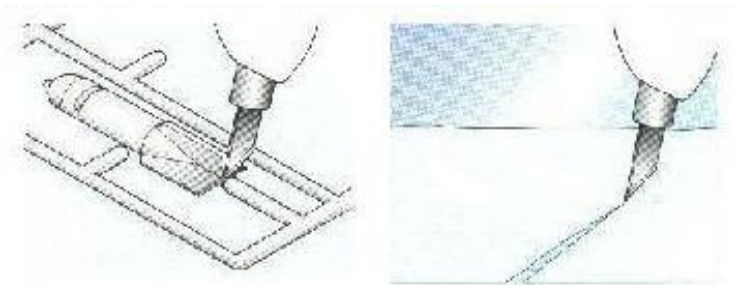
感謝您購買超音波切割刀。

為了充分利用超音波切割刀並確保正確使用，請在使用本產品之前仔細閱讀以下操作說明。

[A]簡介

超音波切割刀可用於切割以下材料:

1. 印刷電路板 (修復多層線路板的銅箔)
2. 天然纖維
3. 合成纖維
4. 所有型式的紙張和底膠片
5. 橡膠、矽膠的切割
6. ABS、PP、PE... 等有機塑膠 2mm 以下薄板的裁割



特點:切割快速精確、線條平滑

注意:請使用本公司原廠專用刀片(厚 0.4~0.45t),以保證使用壽命品質,切勿使用市販之類似刀片,以免造成切割刀頭之損毀。

[B]規格

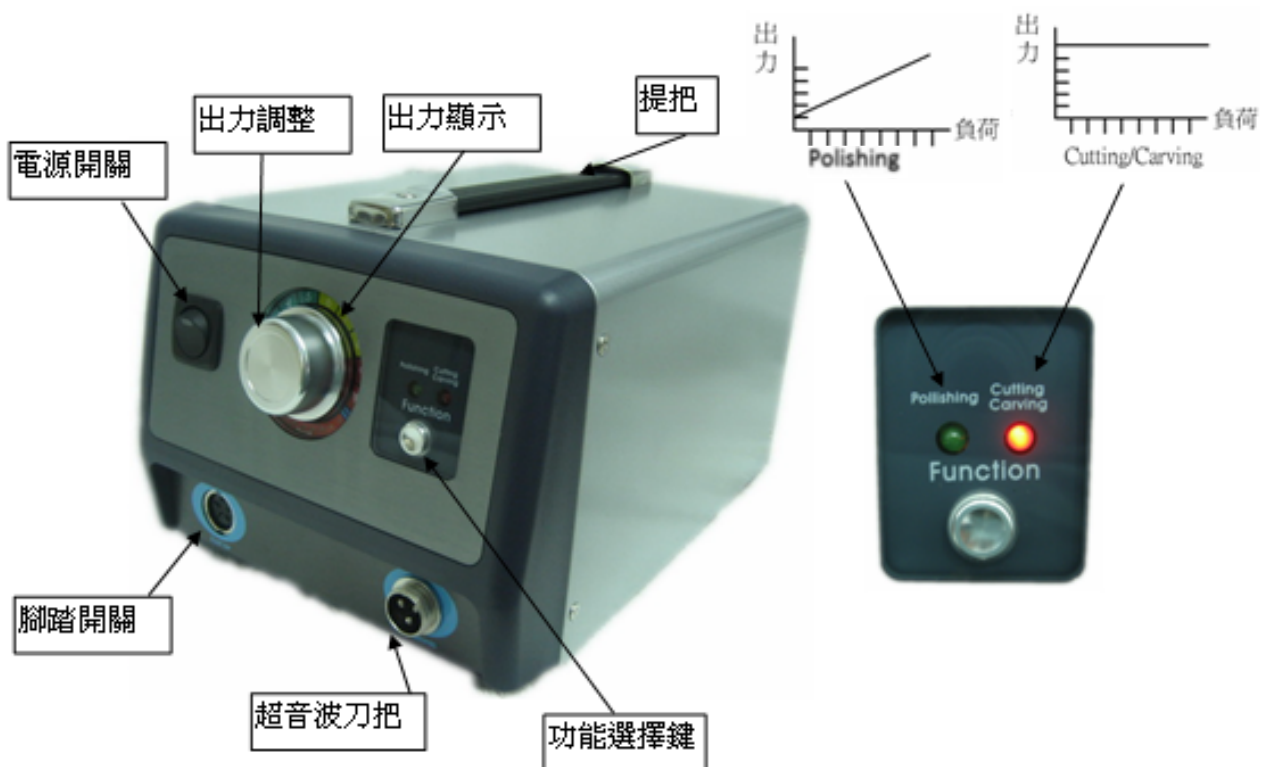
1. 品名 超音波切割刀
2. 輸出功率 30W,無段功率調整
3. 頻率 40KHZ
4. 振動子 電歪型螺栓固定式振動子
5. 電源 AC100~240V 50~60Hz(全電壓都可使用)
6. 外型尺寸 230(W)x160(D)x130(H)mm(本體)
7. 重量 約2.5kg
8. 內含配件 腳踏開關
更換刀片1盒(20pcs/盒),專用刀套
專用工具(刀片更換用1.5mm六腳板手、固定螺絲M4*4L)

※在使用之前，請檢查刀片固定螺絲，避免因為高速作動時，固定螺絲沒有鎖緊，造成螺絲孔處龜裂，導致刀把損壞完全無法修復。



(配件如有變更，恕不另行通知)

[C]功能說明



1. 電源開關:開啟電源，機器於5秒左右完成自動追頻功能後，便可手動調整旋鈕至最適合的切割力量。
2. 功能選擇件:(可以用Function鍵來切換)自動追頻作業完成。

通常非穩定加工如手持方式採用左綠燈亮方式(Polishing)，連續穩定加工如刀具裝置機械主軸上採用右紅燈亮方式(Cutting/Carving)。

- 1).左綠燈亮:自動偵測有切割時，電流出力才會大，採節能方式，刀具比較不易耗電發燙，適用於斷續加工。刀具未碰到工件時(無載)，耗電約為碰到工件時(有載)的1/2功率。
 - 2).右紅燈亮:不管有無切割，電流持續出力一樣大，刀具比較易耗電發燙，適用於連續加工，加工品質較不會變異。刀具不管有無碰到工件(無載或有載)其消耗功率都是設定的全額輸出。
3. 腳踏開關:附上專用接頭短路時，發振機不工作無輸出。

4. 出力調整:10段輸出功率調整。

5. 出力顯示:10段輸出功率顯示，會有不同顏色亮燈，以及段數顯示。

6.自動追頻完成後，面板會顯示於第1段出力位置，此時可以旋轉出力旋鈕達到所需出力位置。



追頻完成



第 8 段出力

7. 自動警示:(短路或斷路自動偵測警示)

當超音波工具短路或斷路時，重新開機後會無法偵測到最佳頻率點，約5秒後會自動發出警示聲音，此時請重新更換一只新的超音波工具測試，若沒問題的話，則舊的超音波工具需要做更換的工作。

[D] 故障維修與保固

1. 在按照說明手冊所述的正常操作條件下使用時，產品依保證書內文規定保固及保修。
- 2.本部品內部採用高頻高電壓精密電子電路，若是故障時請勿自行打開或嘗試維修設備，請送回原廠維修，否則本公司將不做任何保固。
- 3.固定螺絲以及六角扳手屬於固定耗材，備有工具包，當有異狀時，應盡速換新品使用，避免滑牙損壞，影響出力。

[E]刀片放置方式及刀把手勢

1. 本公司的超音波專利切割刀，採用自動追頻電路，特殊刀片固定方式，若是鎖固方式不正確，將會導致:

(1) 切割刀切割無力

(2) 刀片快速振動異音

(3) 刀片容易折斷

2. 因此更新刀片時請放正，同時固定螺絲須鎖緊，讓振動刀把的力量完全傳輸到刀片上。

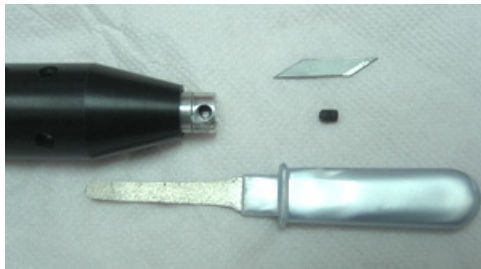
刀片 放置		左為刀刃，可切割(O 正確放置) 右為刀背，不可切割(X 錯誤放置) ※請參考左圖，放置時請注意， 放置錯誤，則不能切割。
刀把 手勢		左為拿前端，如寫字握筆(O 建議) 右為拿後端，振子發熱處 (X 不建議) ※若需長時間切割，建議可帶手套， 手套須選有防滑材質。

3. 握住手把將前端的固定螺絲(M4x4L)，使用附屬的六角扳手(2.0mm)將它鬆開，把刀刃取出。



六角扳手

4. 溝槽內的附著物，請使用附屬的專用工具，插入刀片長孔中，往復約 10 次將內孔雜物完全清除，接著用氣槍吹淨孔內粉塵。(注意清潔時 M4 螺絲需要完全鬆掉)



5. 更換刀片前請完全取出刀片，用刀片往赴抽拉夾刀內孔，然後將灰粒輕抖在白紙上，不要有灰塵內附。
6. 若開動電源，尚有“嘰嘰嘰”的聲音時，代表刀片鎖緊不良，或是鎖刀片處之內槽，有細微之粉塵或是雜物，導致刀片與刀槽的鎖付狀況不佳，因此需將刀槽處用酒精浸泡清洗一下，再重新裝入刀片，如此就能解決異音及切割刀出力不佳之情形。



7. 請注意 M4*4L 的螺絲需確實鎖好刀片，如此超音波的刀片就可以完全達到功率完全傳輸，讓切割狀態達到最好的狀態。
8. 切割完畢將刀把收藏在保護套內，避免誤碰刀尖造成人員傷害。



清潔影片介紹(約 1 分鐘)請掃描→



[F]刀把加裝散熱幫浦(加購品)

1.空氣幫浦基本資料：●尺寸：182×95×116mm

●使用電壓：AC 110V/AC 220V(訂購請註明電壓規格)

●功率：35W

●流量：55L/min

2.使用幫浦可加裝風扇，避免連續使用幫浦時會造成幫浦過熱，造成停機現象。



3. 空氣幫浦、散熱風扇使用方法

圖 1: Pump 管子接上空氣幫浦



圖 2: 風扇對著空氣幫浦機身散熱



※此為刀把線接頭請接超音波主機

產品保證書

客戶				統一編號		
地址						
電話				傳真		
出廠記錄	機型	超音波切割刀			型號	
	輸出功率	30W	頻率	40KHz	使用電源	AC100~240V
	出廠日期			保固期間	主機:壹年(12個月) 刀把:屬半耗材(6個月)	
	備註	序號:主機 H 、刀把 K				
簽章						

保證範圍說明

- 一、本保證書係購買本公司產品時，交付顧客以作為售後服務提示之用。
- 二、本保證書正面所列各欄應確填寫，及蓋上經銷商印章，始為有效。
- 三、保證內容:
 - 1.由於製造之原因所產生之故障，自購買日起享有壹年保證。
 - 2.在下列情況中雖於保固有效期間內，恕不免費服務。
 - ①由於天災地變而毀損者。
 - ②由於使用者之過失或使用不當與錯誤而產生故障者。
 - ③由於自行拆卸或改裝而發生故障。
 - ④安裝後移動或運送而發生故障。
 - ⑤刀片及刀片專用夾頭屬於耗材不在保證內，刀把為半損耗材所以保固半年。
- 四、產品使用逾保固期年限維修時，本公司得酌收工本費。
- 五、服務人員登府服務時，必要時請出示本證;倘因塗改或毀損，恕難授予免費售服。
- 六、本保證書遺失時，恕不補發，經查係原購買者，其服務以製造號碼出廠期首日計。
- 七、本公司保留對所有內容的修改權及解釋權。