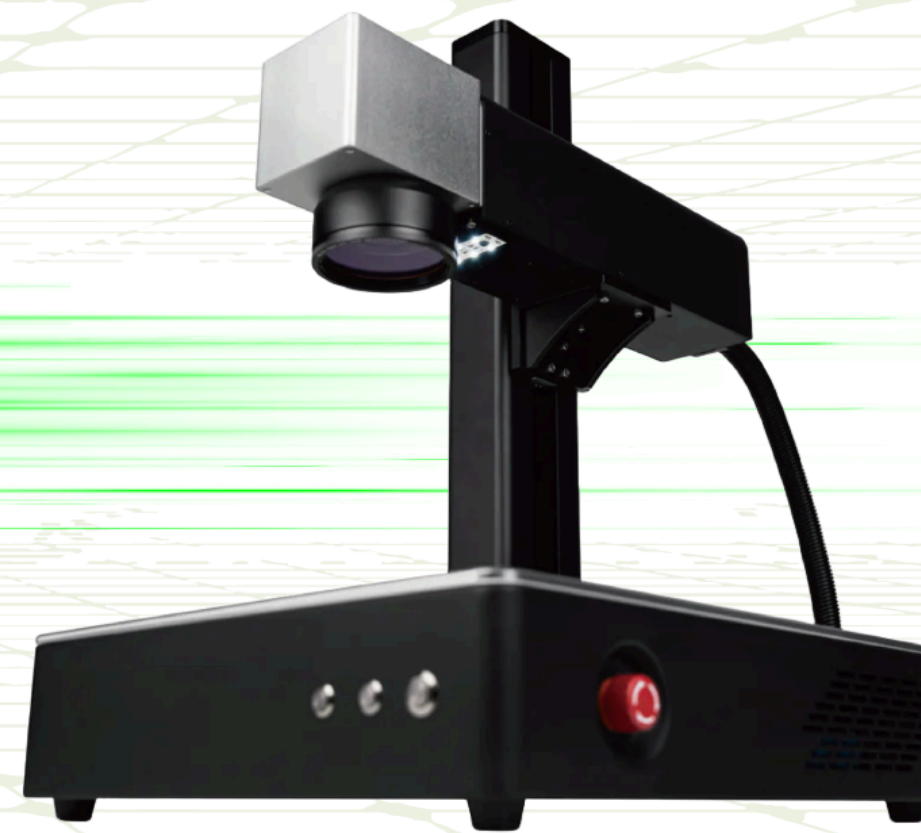
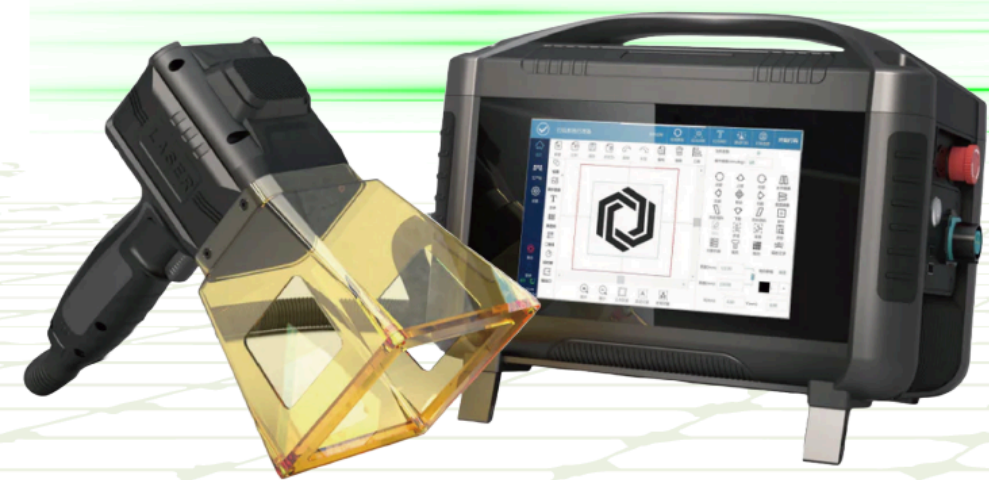


Promark

精準新境界，速度新高度

第二代光纖打標機，金屬打標的新標準。



桌上型 MOPA 光纖打標機

桌上型光纖打標機

手持式光纖打標機

型號	20W	60W	100W	20W	30W	50W	20W	30W
雷射光源	光纖雷射光源	光纖雷射光源	光纖雷射光源	光纖雷射光源	光纖雷射光源	光纖雷射光源	光纖雷射光源	光纖雷射光源
機身尺寸	374 x 490 x 597 mm	431 x 574 x 641 mm	431 x 574 x 641 mm	374 x 490 x 597 mm			310 x 235 x 180 mm	
工作範圍	110 x 110 mm	220 x 220 mm	220 x 220 mm	220 x 220 mm	220 x 220 mm	220 x 220 mm	100 x 100 mm	100 x 100 mm
機身重量	19.2kg	22.2kg	23.2kg	18.2kg	18.2kg	18.2kg	6.8kg	6.8kg
雷射光斑	0.03mm	0.03mm	0.03mm	0.03mm	0.03mm	0.03mm	0.03mm	0.03mm
雕刻速度	10,000mm/s	10,000mm/s	10,000mm/s	10,000mm/s	10,000mm/s	10,000mm/s	7,000mm/s	7,000mm/s
定位方式	相機預覽 / 紅光定位 / 動態對焦			相機預覽 / 紅光定位 / 動態對焦			紅光定位	
操作介面	Beam Studio / LightBurn			Beam Studio / LightBurn			8吋內建觸控螢幕	
傳輸介面	USB-A	USB-A	USB-A	USB-A	USB-A	USB-A	USB-A	USB-A
安全防護	緊急停止按鈕、安全護目鏡			緊急停止按鈕、安全護目鏡			緊急停止按鈕、安全護目鏡	
支援檔案	JPG / PNG / DXF / AI / PDF / BMP	JPG / PNG / DXF / AI / PDF / BMP	JPG / PNG / DXF / AI / PDF / BMP	JPG / PNG / DXF / AI / PDF / BMP	JPG / PNG / DXF / AI / PDF / BMP	JPG / PNG / DXF / AI / PDF / BMP	JPG / PNG / DXF / BMP	JPG / PNG / DXF / BMP
電池	216Wh	216Wh	216Wh	216Wh	216Wh	216Wh	216Wh	216Wh
電源	100 - 250V	100 - 250V	100 - 250V	100 - 250V	100 - 250V	100 - 250V	100 - 250V	100 - 250V